

売マンション

熊本駅

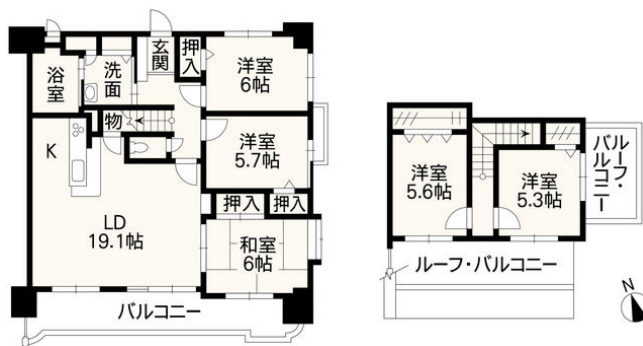
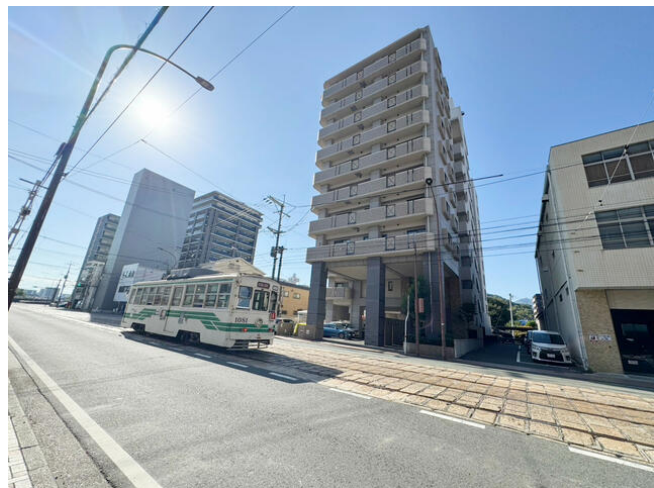
間取り
5LDK

専有面積
壁芯110.29㎡

築年月
1997年06月

チェックポイント！

駐輪場有(無料),主要採光面：南向き,角部屋,最上階,オール電化,オートバス,追焚機能,浴室に窓あり,3口以上コンロ,IHクッキングヒーター,カウンターキッチン,システムキッチン,食器洗浄乾燥機,収納スペース,全居室収納,クローゼット,室内洗濯機置場,全居室フローリング,3面バルコニー,ルーフバルコニー,エレベーター



物件種目	売マンション
マンション名	
最寄駅	熊本
間取タイプ	5LDK
価格	3,200万円

物件所在地	熊本県熊本市中央区呉服町3丁目		
交通	J R九州新幹線 熊本 徒歩12分		
建物	構造・規模	SRC 11階建/メゾネット 10階~11階部分	
	専有面積 (使用部分面積)	壁芯110.29㎡	バルコニー 面積 17.60㎡
間取内訳	和6 洋6・5.7・5.6・5.3		
土地権利	所有権	用途地域	
築年月	1997年06月	総戸数	35戸
管理形態	全部委託	管理員の勤務形態	常駐
管理費	9,900円/月	修繕立金	19,900円/月
現況	空家	引渡可能時期	即時
駐車場	有 13,000円/月	施工会社	
建築確認番号			
設備	オートバス,追焚機能,浴室に窓あり,3口以上コンロ,IHクッキングヒーター,カウンターキッチン,システムキッチン,食器洗浄乾燥機,収納スペース,全居室収納,クローゼット,室内洗濯機置場,全居室フローリング,3面バルコニー,ルーフバルコニー,エレベーター		
備考	ルーフバルコニー使用料：500円/月 利用駅1：熊本市健康線 呉服町 徒歩4分 利用駅2：バス停 呉服町 徒歩2分		

この図面は物件情報の一部を抜粋して掲載しております。(現況優先)
入居日・引渡日変更や付帯条件、別途料金等が発生する場合がありますのでご確認ください。

at home

infosheet 物件番号 69841353005

熊本県知事免許(10)第2462号 〒862-0972 熊本県熊本市中央区新大江3丁目17-1

株式会社トータルインフォメーション

TEL: 096-383-8110 FAX: 096-384-0782 定休日: 水曜日

■取引態様：一般媒介