

全2棟

# KEIAI

デザインのケイアイ

上益城郡  
益城町1期

販売価格

1号棟

# 2,998

 (税込)  
万円

熊本市電  
『健軍町』駅

徒歩 **38** 分



株式会社  
トータルインフォメーション  
心と心のふれあい



## 全収納付きでお家スツキリ♪

## 広々LDKで家族時間を豊かに♪

### 物件概要

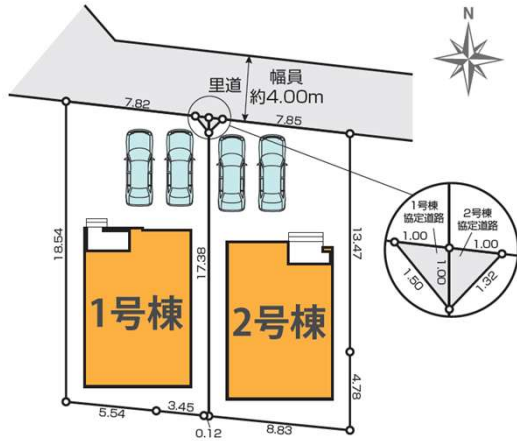
- 所在地/熊本県上益城郡益城町大字広崎西久保991番3
- 交通/熊本市電『健軍町』駅徒歩38分
- 販売価格/2,998万円
- 敷地面積/161.04㎡(48.71坪)~164.43㎡(49.74坪)
- 建物面積/105.43㎡(約31.89坪)~110.64㎡(約33.46坪)
- 市道負担/なし
- その他持ち分/あり(協定地)
- 間取/4LDK
- 建物構造/木造アスファルトシングル葺2階建
- 完成年月/2024年8月下旬予定
- 入居予定/2024年9月下旬予定 [相談]
- 建築番号/第R06SHC105482 第R06SHC105483
- 地目/宅地
- 都市計画区域/市街化区域
- 用途地域/第一種低層住居専用地域
- 建ぺい率/40%
- 容積率/80%
- 防火地域の有無/無
- 振動状況/北側約4.0m里道(法43条2項2号道路/許可番号令和6年5月8日 熊本県指令中央土景建第7号)
- 設備/公営水道・下水・PG
- 土地権利/所有権
- 総棟数/2棟

※網戸、カーテンレール、TVアンテナはオプションになります。 ※電波障害によるケーブルテレビ、共聴アンテナ申込みはお客様負担となります。 ※司法書士・土地家屋調査士はケイアイスター不動産指定となります。 建物表示登記費用：102,000円(税込) ※税込とは消費税込の事です。 ※図面と現況が異なる場合は現況を優先とさせていただきます。

〒862-0872 熊本市中央区新大江三丁目17番1号  
TEL:096-383-8110 FAX:096-384-0782  
宅建免許番号 熊本県知事(10)2462

担当：津川(つがわ)  
携帯：070-3545-9899  
お気軽にお問い合わせください。

区画図



※車種制限がある場合があります。

設備

- 吹抜
- 床下収納
- 土間収納
- ダウンライト
- 浄水器
- 対面キッチン
- 全居室収納付
- リビングイン階段
- シャワートイレ
- 三面鏡付洗面化粧台
- ミセスコーナー
- システムキッチン
- 手すり付階段
- アクセントクロス
- エコジョーズ
- カラーモニターインターフォン
- システムバス
- 食器洗浄乾燥機
- スタディーカウンター
- ウォークインクローゼット
- シューズボックス(トルタイプ)
- 24時間換気対応(排気用)
- 浴室暖房乾燥機
- 全窓ペアガラス
- 間仕切対応可
- ユーティリティスペース

※変更の可能性があります。現地でご確認をお願いします。

成約キャンペーン実施中!

Present 300,000 Yen

c-成約プレゼント

選べる  
30  
(税込)  
万円分

家具・家電・アンテナ・カーテン...選べるプレゼント

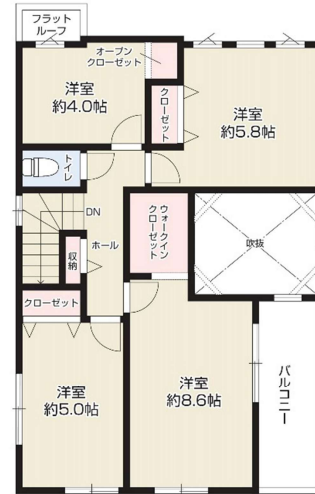
株式会社  
トータルインフォメーション  
心と心のふれあ

1号棟

敷地面積/164.43㎡(49.74坪) 建築確認番号/第R06SHC105482号  
建物面積/105.43㎡(31.89坪) 接道/北側約4m里道

販売価格 **2,998** 税込万円  
4LDK

省エネ性能ラベルの対象物件  
(後日掲載予定)



2F/48.61㎡ (約14.70坪)



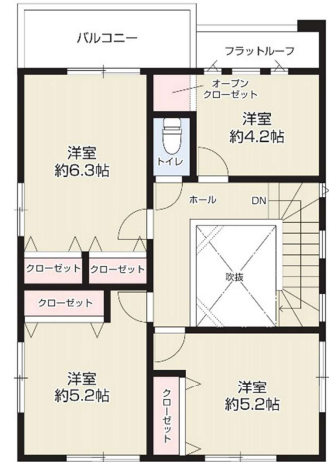
1F/56.82㎡ (約17.18坪)

2号棟

敷地面積/161.04㎡(48.71坪) 建築確認番号/第R06SHC105483号  
建物面積/110.64㎡(33.46坪) 接道/北側約4m里道

販売価格 **2,998** 税込万円  
4LDK

省エネ性能ラベルの対象物件  
(後日掲載予定)



2F/53.46㎡ (約16.17坪)



1F/57.18㎡ (約17.29坪)

〒862-0872 熊本市中央区新大江三丁目17番1号  
TEL:096-383-8110 FAX:096-384-0782  
宅建免許番号 熊本県知事(10)2462

担当: 津川(つがわ)  
携帯: 070-3545-9899  
お気軽にお問い合わせください。