

全2棟

KEIAI

デザインのケイアイ

熊本市
東区榎町1期

販売価格

2号棟

2,990

 (税込)
万円

熊本都市バス線

『榎団地西口』バス停

徒歩 **6** 分

『益城熊本空港』インターチェンジ

車で **4** 分

●ライフインフォメーション

◆東町小学校・・・徒歩17分(約1330m)

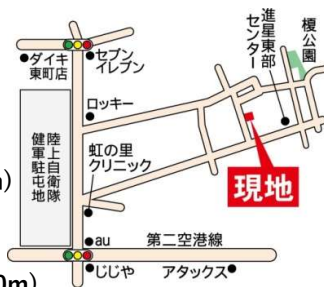
◆東町中学校・・・徒歩26分(約2100m)

◆熊本東区役所・・・徒歩25分(約1930m)

◆ロッキー佐土原店・・・徒歩5分(約350m)

◆DCM東町店・・・徒歩12分(約910m)

◆セブンイレブン山ノ神店・・・徒歩7分(約540m)



株式会社
トータルインフォメーション
心と心のふれあい

2号棟

KEIAI



★初公開物件★

★LDK20帖以上★

広々収納でお部屋スツキリ！

物件概要

- 所在地/熊本県熊本市東区榎町18番12号
- 交通/熊本都市バス線『榎団地西口』徒歩6分
- 販売価格/2,990万円
- 敷地面積/129.63㎡(39.21坪)
- 建物面積/105.14㎡(31.69坪)
- 私道負担/なし
- その他持ち分/協定通路あり(敷地面積に含む)
- 間取/4LDK
- 建物構造/木造アスファルトシングル葺2階建
- 完成年月/2024年7月下旬予定
- 入居予定/2024年8月下旬予定(相談)
- 建築番号/第R06SHC104825
- 地目/宅地
- 土地権利/所有権
- 総棟数/2棟

※網戸、カーテンレール、TVアンテナはオプションになります。 ※電波障害によるケーブルテレビ、共聴アンテナ申込みはお客様負担となります。 ※司法書士・土地家屋調査士はケイアイスター不動産指定となります。 建物表示登記費用:102,000円(税込) ※税込とは消費税込の事です。 ※図面と現況が異なる場合は現況を優先とさせていただきます。

〒862-0872 熊本市中央区新大江三丁目17番1号

TEL:096-383-8110 FAX:096-384-0782

宅建免許番号 熊本県知事(10)2462

担当:青山(あおやま)

携帯:070-3545-9900

お気軽にお問い合わせください。

区画図



設備

- | | | | | |
|-------------|--------------|-----------------------|----------------|----------------------|
| 床下
中継 | システム
バス | 24時間
換気対応
(排気用) | 食器洗浄
乾燥機 | 間仕切り対応 |
| ダウン
ライト | システム
キッチン | 全窓
ペアガラス | 手すり付
階段 | ウォークイン
クローゼット |
| 浄水器 | リビング
イン階段 | 立窓ミラー | 3D壁紙付
洗面化粧台 | カラーモニター
インターフォン |
| シャワー
トイレ | アクセント
クロス | 浴室暖房
乾燥機 | フルフラット
キッチン | シューズボックス
(トールタイプ) |

成約キャンペーン実施中!

Present 500,000 yen!

成約特典

選べる 50 (税込) 万円分

家具・家電・カーポート etc... 選べるプレゼント!

豪華プレゼント!

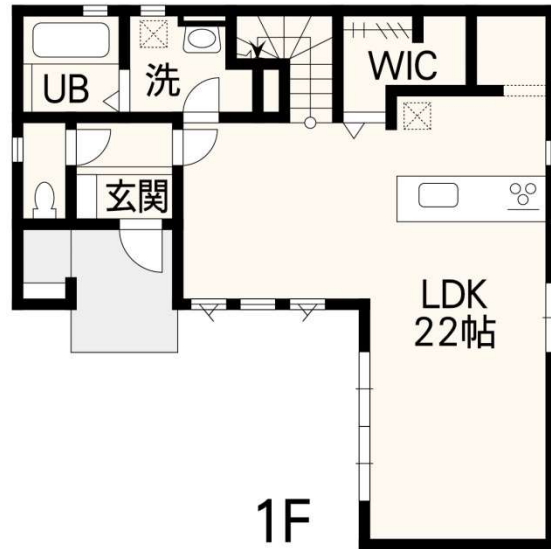
株式会社
トータルインフォメーション
心と心のふれ愛

2号棟

敷地面積/129.63㎡(39.14坪) 建物面積/105.14㎡(31.69坪) 建築確認番号/第R06SHC104825
 接道状況/①南西側約4.0m公道、②南東側約4.0m位置指定道路

2,990 (税込) 万円

4LDK



〒862-0872 熊本市中央区新大江三丁目17番1号
 TEL:096-383-8110 FAX:096-384-0782
 宅建免許番号 熊本県知事(10)2462

担当：青山(あおやま)
 携帯：070-3545-9900
 お気軽にお問い合わせください。