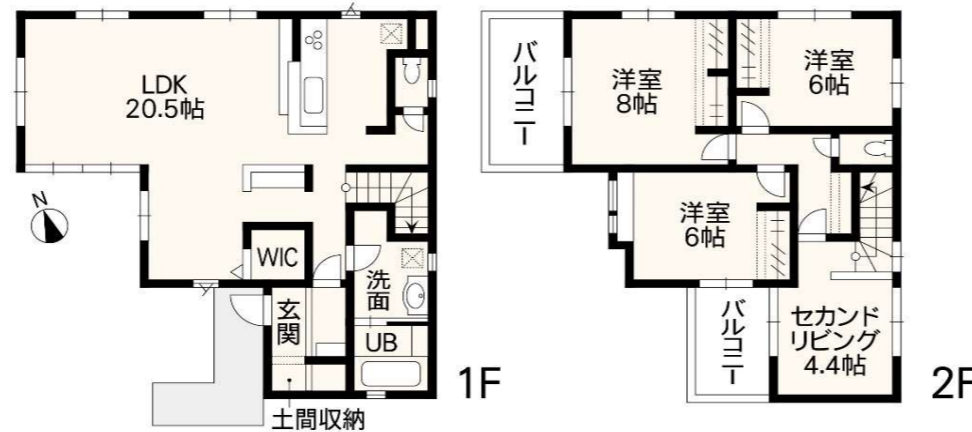


JR豊肥本線『水前寺』駅 徒歩15分(約1,200m)
熊本都市バス『競輪場前』バス停 徒歩2分(約150m)



物件番号			
物件種目	戸建		
名称	中央区水前寺4丁目		
価格	3,468 万円		
物件所在地	熊本市中央区水前寺四丁目37-3		
交通	競輪場前 バス停まで徒歩 2 分		
建物	構造	木造	規模 2 階建
	面積	109.22 m ²	33.04 坪
	築年月	令和 6 年	7 月完成予定
間取り	4 LDK		
土地権利	所有権	都市計画	区域内
地目	宅地	用途地域	第二種中高層住居専用地域
建ぺい率	60%	容積率	200%
接道状況	西側：3.7m公道		
法令上の制限	準防火		
設備	水道：公営、下水：公営、ガス：都市ガス		
現況	完成済		
引渡	即時可		
学校区	帯山西小、帯山中学校校区		
備考	<p>※変更の可能性があります。現地でご確認ください。</p>		
取引様態	媒介		
報酬	法定額		
担当	津川		