

登記年月日：平成28年11月1日

土地積測量図

地番 806番1、806番2

土地の所在 玉名市滑石字下

求積表(世界測地系)

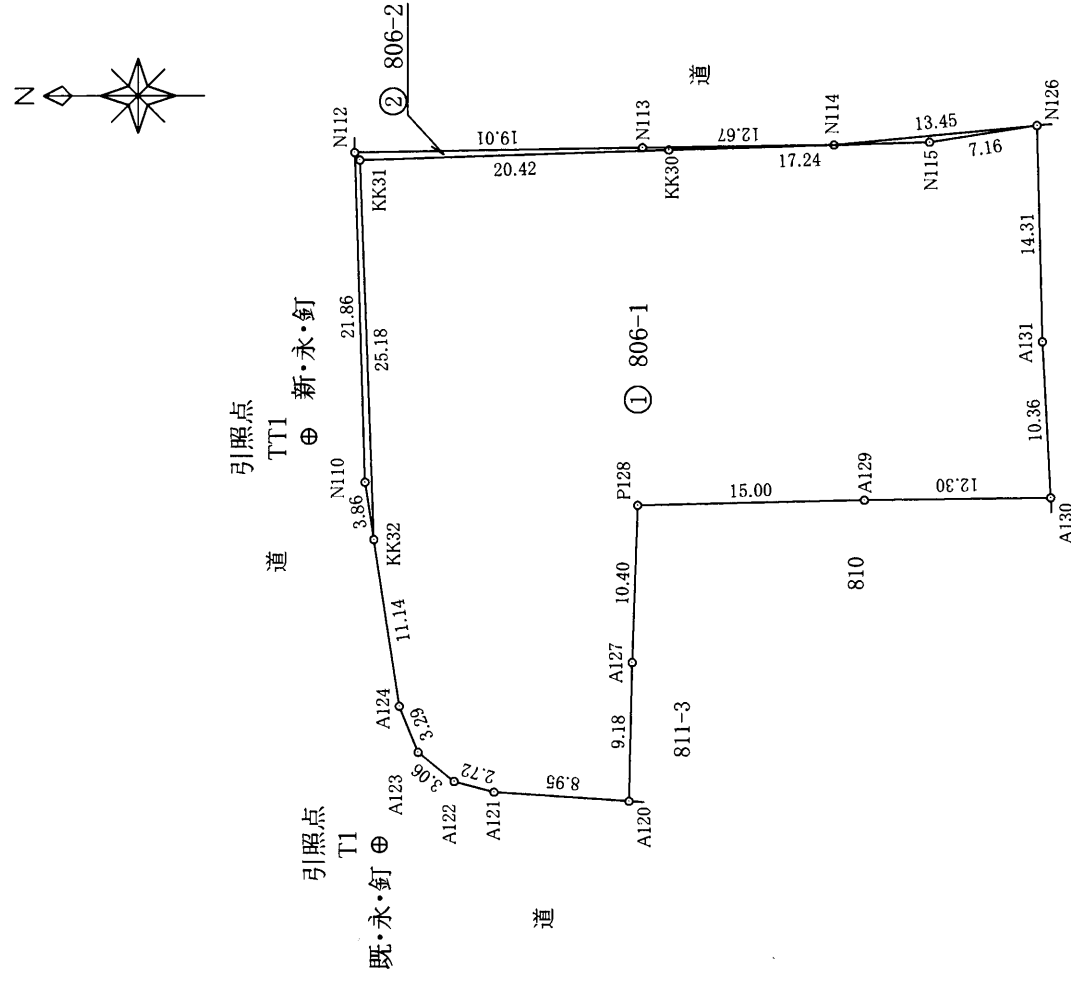
地番	標識	X座標	Y座標	(X _{n+1} -X _n)・Y _n	距離
① 806-1					
N126	新・普・釘	-10502.347	-43818.483	138714.999176	14.31
A131	新・普・金	-10502.715	-43832.792	259028.460045	10.36
A130	新・普・金	-10503.282	-43843.146	110410.500384	12.30
A129	新・普・金	-10490.982	-43843.304	5224.509036	15.00
P128	新・普・丁	-10475.982	-43843.644	112491.094716	10.40
A127	新・普・金	-10475.628	-43854.042	205102.320612	9.18
A120	新・普・金	-10475.427	-43863.223	89795.360244	8.95
A121	新・普・金	-10466.492	-43862.614	-13857.635408	2.72
A122	新・普・金	-10463.861	-43861.899	-27781.550955	3.06
A123	新・普・金	-10461.488	-43859.959	-52192.363632	3.29
A124	新・普・金	-10460.249	-43856.910	-147071.100940	11.14
KK32	新・普・釘	-10458.550	-43845.899	-378338.046250	25.18
KK31	新・普・釘	-10457.609	-43820.735	-269973.633944	20.42
KK30	新・普・釘	-10478.024	-43820.083	-12060.205624	17.24
N115	新・普・釘	-10495.264	-43819.584	-16792.422400	7.16
倍面積				2700.285060	
面積				1350.1425300	
地積				1350.14	m ²

地番	標識	X座標	Y座標	(X _{n+1} -X _n)・Y _n	距離
② 806-2					
N112	新・普・釘	-10457.269	-43820.229	-231607.593812	19.01
N113	新・普・釘	-10476.277	-43819.936	-4881.945082	12.67
N114	新・普・釘	-10488.951	-43819.763	-15240.445803	13.45
N126	新・普・釘	-10502.347	-43818.483	-1879.920113	7.16
N115	新・普・釘	-10495.264	-43819.584	16792.422400	17.24
KK30	新・普・釘	-10478.024	-43820.083	12060.205624	20.42
KK31	新・普・釘	-10457.609	-43820.735	269973.633944	25.18
KK32	新・普・釘	-10458.550	-43845.899	223279.583950	3.86
N110	新・普・釘	-10457.962	-43842.084	-268455.884540	21.86
倍面積				40.056568	
面積				20.0282840	
地積				20.02	m ²

総合計面積 1370.1708140 m²

地番	面積
① 806-1	1350.1425300 m ²
② 806-2	20.0282840 m ²

測量年月日 平成28年10月25日
座標系 II系



筆界標識凡例

釘	金属釘
鉄	金属鉄
金	金属標
ブ	プラスチック杭
コ	コンクリート杭



作成者 熊本県熊本市東区石原一丁目1番地
土地家屋調査士 中尾 祐
(平成28年10月25日作成)

縮尺 1/500

申請人 藤田 涼子

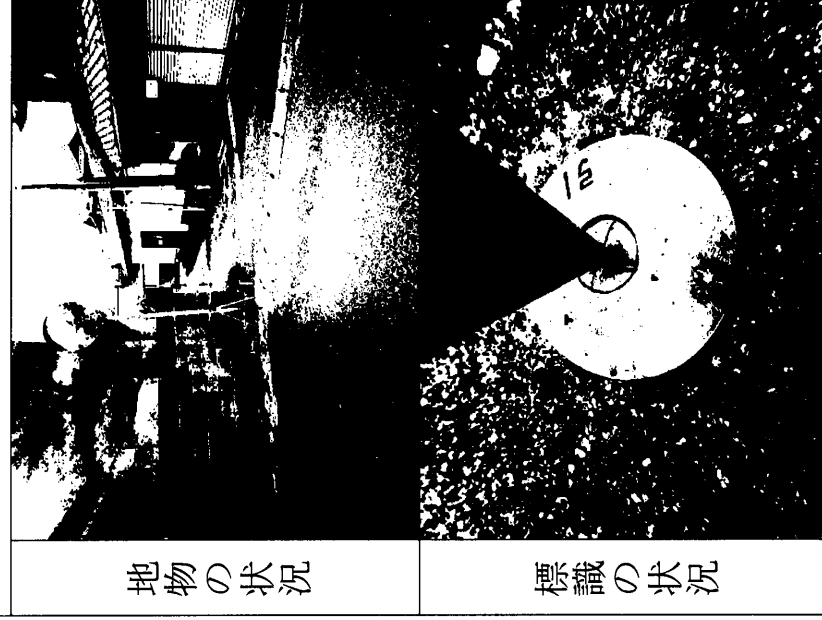
縮尺 1/500

地番 806番1、806番2
土地の所在 玉名市滑石字下

主地所在図
地積測量図

恒久的地物	
符号	TT1
名称	引照点
成果	X座標 -10454.258 Y座標 -43839.041
備考	道路側溝天端

概略図



地物の状況

標識の状況

基準点座標一覧

点名	X座標	Y座標	備考
T1	-10458.934	-43866.098	
T2	-10521.760	-43871.102	
T3	-10457.852	-43841.454	
T4	-10454.559	-43819.977	
T5	-10476.719	-43831.810	
T6	-10502.358	-43817.995	
T7	-10501.991	-43836.914	
TT1	-10454.258	-43839.041	



作成者 熊本県熊本市東区石原一丁目1番11号
土地家屋調査士 尾 祐 祐
(平成 28年 10月 25日作成)

申請人 藤田 凉子

縮尺 1/

縮尺 1/

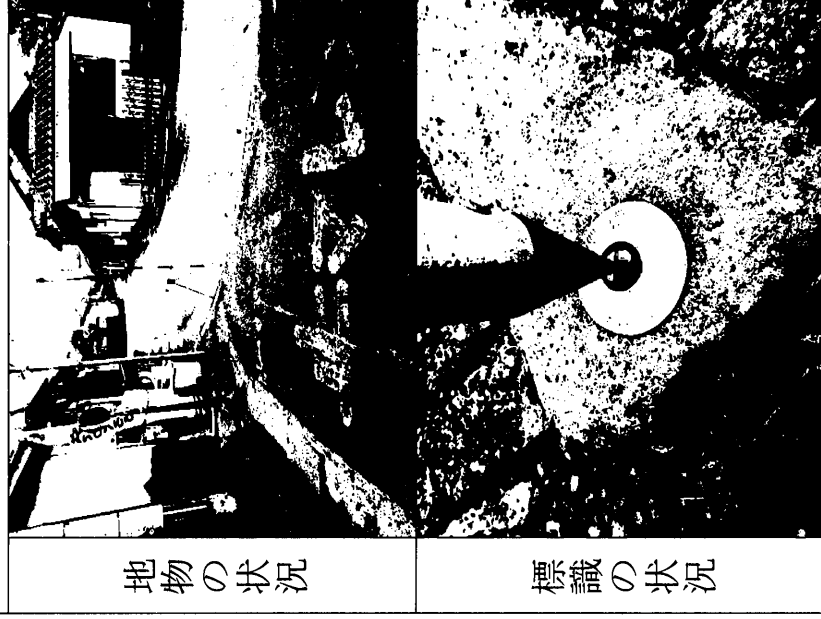
本測量に使用した与点(平面直角座標系 第II系)			
基準点コード	種別	基準点名	Y座標
EL04930447902	電子基準点	三加和	6732.633
EL04930261102	電子基準点	熊本	-17484.829
EL04930224102	電子基準点	長崎国見	-14075.927
			72181.863

VRS-RTK方式により2016. 8. 8座標取得 配信業者:ジェノバ

恒久的地物

符号	TT1
名称	引照点
成果	X座標 -10458.934 Y座標 -43866.098
備考	道路側溝天端

概略図



地物の状況

標識の状況

2/2

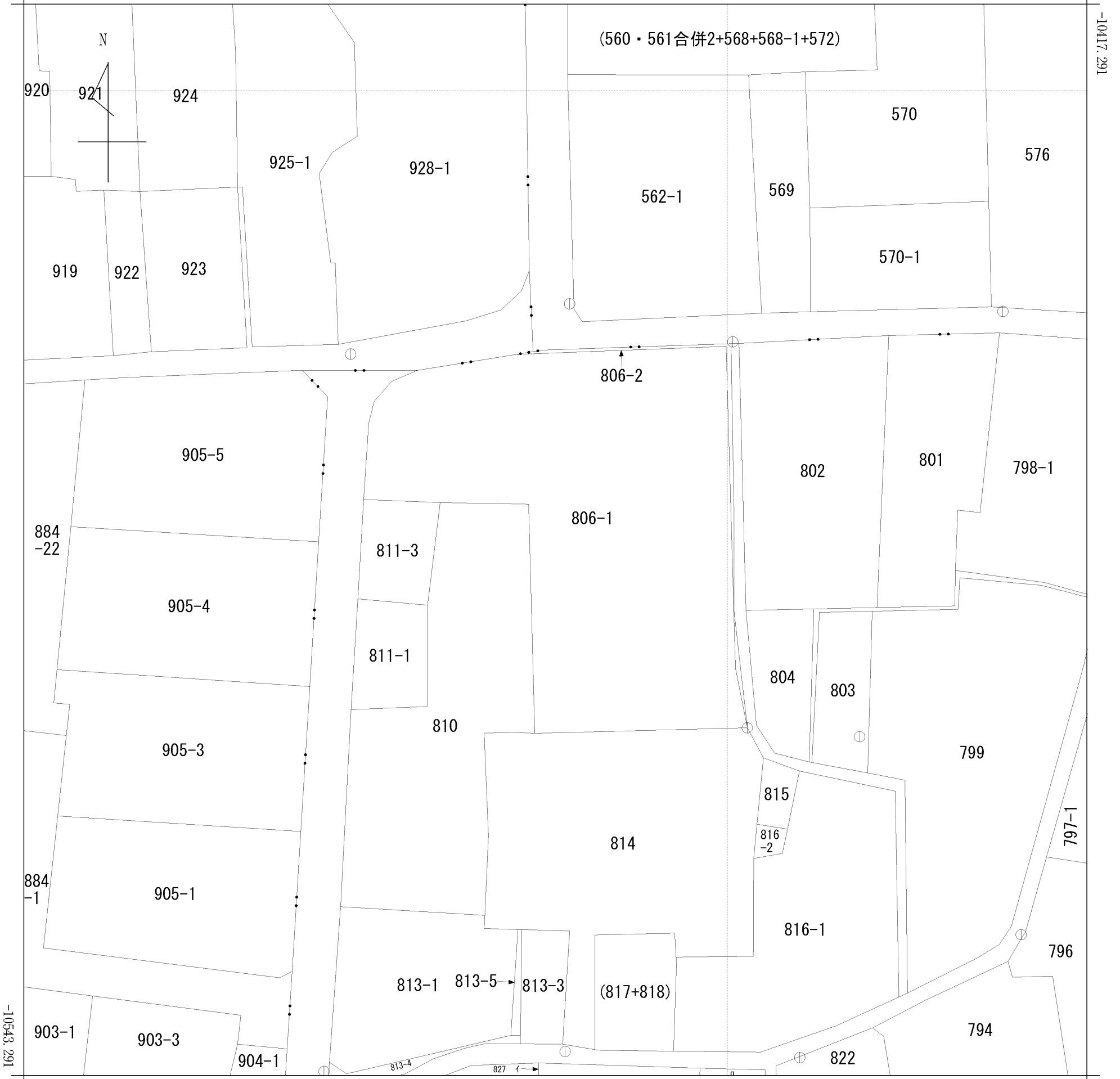


物件番号	320		
物件種目	土地		
名称	玉名市滑石		
価格	700	万円	坪単価 1.71 万円
物件所在地	熊本県玉名市滑石806番1		
交通	バス停まで m 徒歩 分		
土地面積	登記簿	1350.14	m ² 408.42 坪
	実測		m ² 坪
私道負担	無し		
土地権利	所有権		
都市計画	非線引き区域		
地目	宅地		
用途	無指定		
	建ぺい率：70% 容積率：200%		
接道状況	二方向道路：北側・西側 公道		
	幅員：約4m		
法令上の制限			
設備	水道：公営 下水：浄化槽 ガス：プロパン		
現況	更地		
引渡	相談		
学校区	滑石小学校、有明中学区		
備考	建築条件無し		

イ 819-1
ロ 819-2

(座標値種別：図上測定)

-43778.457



-43903.457 (座標値種別：図上測定)

(注) 国土交通省国土地理院が公表した座標補正パラメータ(kumamoto2016_BL.par)による修正がされています。

地番区域見出
滑石

請求部	所在	玉名市滑石字下				地番	806番1			
出力縮尺	1/500	精度区分	甲三	座標系番号又は記号	II	分類	地図(法第14条第1項)		種類	地籍図
作成年月日	昭和45年2月				備付年月日(原図)			補事項		